

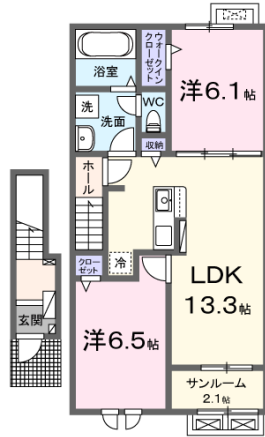
アパート

新築、ペット飼育可能、エアコン2台付きです

## ノール ヴィラージュ II

青森県八戸市大字新井田字平ノ前4番地6

完成予想図



月額賃料 **8.2万円**

間取り **2LDK**

種別	アパート	態様	仲介
問合せ番号	DT209		
交通	八戸線 陸奥湊駅 徒歩 27分		

坪単価			
敷金	無し	礼金	賃料×1
共益費	2,500円	仲介料	賃料+消費税
前家賃	賃料×1	管理費	無し
契約	2年		

間取り詳細	洋6.5・洋6.1・LDK13.3		
坪数		占有面積	63.03㎡
築年月日	2025年3月	構造	木造
物件の階数	204号室/2階	ベランダ	
入居可能日	2025年3月下旬	保険	要加入
駐車場	3,300円	ペット	可
バス	ユニットバス (追い炊き機能付)	トイレ	温水洗浄便座
学区 (小)	青潮小学校	学区 (中)	湊中学校
設備	浴室/ネット使用料不要/追焚機能浴室/浴室乾燥機/ウォークインクローゼット/システムキッチン/TVインターホン/宅配ボックス/防犯カメラ/パストイレ別/エアコン2台/ペット相談/照明付き/浴室1坪以上/シャワー付洗面台/温水洗浄便座/IHヒーター/プロパンガス/浄水器/物置/シューズボックス/BS/24時間換気/複層ガラス/クローゼット/洗濯機置場 (室内) /洗面所独立/専用ゴミ置き場/給湯/シャワー/室内物干し/南向き/最上階/ZEHオリエンテッド/2階以上/セキュリティキー/24時間管理/ホームセキュリティ/敷金不要/保証人不要/サンルーム/LGBTQフレンドリー/家具家電レンタル利用可 ※ (注) ご利用の際、別途カートリッジ代が必要です。		



備考

- ・保証会社原則加入 保証委託料 契約時：25,000円 月額：賃料総額の2.5%必要。
- ・月額保証委託料：2,210円 (駐車場1台、2.5%プランの場合)
- ・契約時に退去時のクリーニング費として、¥80,000が必要となります。
- ・賃料等月額を口座引落とし、クレジットカードでお支払いいただく場合は、毎月のお支払い額に加え収納手数料170円 (月額) が別途かかります。
- ・「24時間サポート費用330円 (月額)」が必要となります。
- ・更新事務手数料22,000円
- ・鍵セット費3,300円・町内会費300円



こころとこころで暮らしを紡ぐ

**あい不動産**

青森県知事免許(2) 第3506号

〒031-0803 青森県八戸市諏訪3-2-21

[営業] 10:00~17:00 [定休] 水曜・日曜・祭日

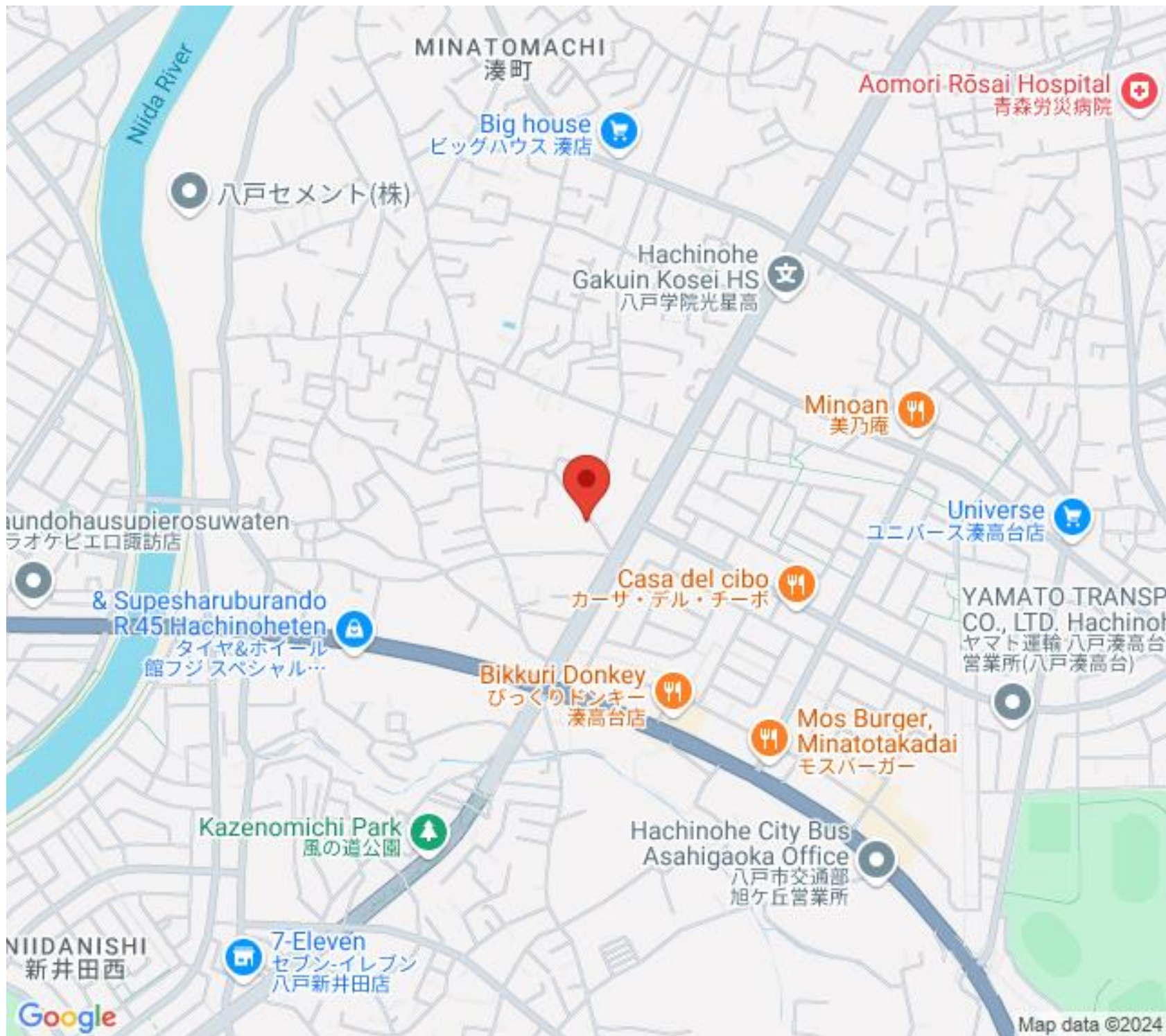
<http://www.ai-re.jp/>

※ 内覧をご希望の方はご予約をお願いします。

 **0178-22-1888**

FAX.0178-22-1988





MINATOMACHI  
湊町

Aomori Rōsai Hospital  
青森労災病院

Big house  
ビッグハウス 湊店

八戸セメント(株)

Hachinohe  
Gakuin Kosei HS  
八戸学院光星高

Minoan  
美乃庵

undohausupierosuwater  
ラオケビエロ諏訪店

Universe  
ユニバース湊高台店

& Supesharuburando  
R45 Hachinohe Ten  
タイヤ&ホイール  
館フジスペシャル...

Casa del cibo  
カーサ・デル・チーボ

YAMATO TRANSP  
CO., LTD. Hachinohe  
ヤマト運輸 八戸湊高台  
営業所(八戸湊高台)

Bikkuri Donkey  
びっくりドンキー  
湊高台店

Mos Burger,  
Minatotakadai  
モスバーガー

Kazenomichi Park  
風の道公園

Hachinohe City Bus  
Asahigaoka Office  
八戸市交通部  
旭ヶ丘営業所

NIIDANISHI  
新井田西

7-Eleven  
セブン-イレブン  
八戸新井田店

Google

Map data ©2024