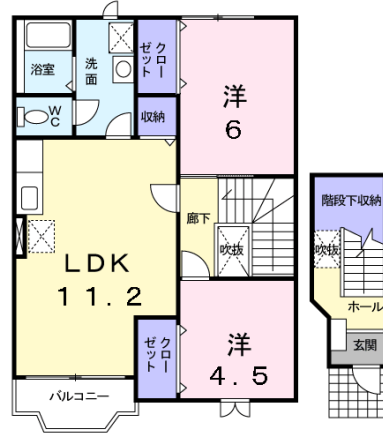


アパート

お買い物に便利！スーパー近く

ローバストブリッジ

青森県八戸市売市4丁目19番5号



備考

- ・保証会社原則加入 保証委託料 契約時：22,000円 月額：賃料総額の2.2%又は5.5%必要。
- ・月額保証委託料：1,272円 (2.2%プランの場合)
- ・契約時に退去時のクリーニング費として、¥70,000が必要となります。
- ・賃料等月額を口座引落とし、クレジットカードでお支払いいただく場合は、毎月のお支払い額に加え収納手数料170円(月額)が別途かかります。
- ・「24時間サポート費用330円(月額)」が必要となります。
- ・更新事務手数料22,000円
- ・鍵セット費3,300円・鍵セット費3,300円・駐車場使用の場合は、別途手数料(駐車料+消費税)が必要です。

月額賃料 5.6万円

間取り 2LDK

種別	アパート	態様	仲介
問合せ番号	DT303		
交通	八戸線 本八戸駅 徒歩 23分		

坪単価			
敷金	無し	礼金	無し
共益費	1,500円	仲介料	賃料+消費税
前家賃	賃料×1	管理費	無し
契約	2年		

間取り詳細	洋6・洋4.5・LDK11.2		
坪数		占有面積	60.19㎡
築年月日	2001年7月	構造	木造
物件の階数	203号室/2階	ベランダ	
入居可能日	即入居可	保険	要加入
駐車場	3,300円~4,400円	ペット	不可
バス	ユニットバス(追い炊き機能付)	トイレ	温水
学区(小)	八戸小学校	学区(中)	第二中学校
設備	浴室/追焚機能浴室/専用キッチン/TVインターホン/バストイレ別/エアコン/シャワー付洗面台/温水洗浄便座/プロパンガス/浄水器/オープンキッチン/階段下収納/物置/シューズボックス/BS/複層ガラス/クロゼット/洗濯機置場(室内)/洗面所独立/専用ゴミ置き場/給湯/シャワー/バルコニー/南向き/最上階/2階以上/セキュリティキー/24時間管理/敷金不要/保証人不要/敷金ゼロプラン利用可/LGBTQフレンドリー/家具家電レンタル利用可 ※(注) ご利用の際、別途カートリッジ代が必要です。		



こころとこころで暮らしを紡ぐ

あい不動産

青森県知事免許（2）第3506号

〒031-0803 青森県八戸市諏訪3-2-21

[営業] 10:00~17:00 [定休] 水曜・日曜・祭日

<http://www.ai-re.jp/>

※ 内覧をご希望の方はご予約をお願いします。

 **0178-22-1888**

FAX.0178-22-1988



