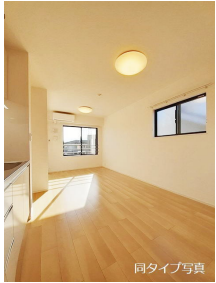
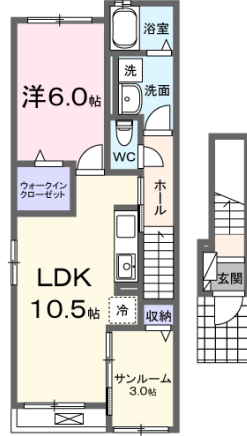


アパート

新築インターネット無料！エアコン2台付きサンルーム付きです。

ネオプレイスB

青森県八戸市大字田面木字上田面木22-6



同タイプ写真



同タイプ写真



同タイプ写真

備考

- ・保証会社原則加入 保証委託料 契約時：22,000円 月額：賃料総額の2.2%又は5.5%必要。
- ・月額保証委託料：1,685円 (2.2%プランの場合)
- ・契約時に退去時のクリーニング費として、¥60,000が必要となります。
- ・賃料等月額を口座引落とし、クレジットカードでお支払いいただく場合は、毎月のお支払い額に加え収納手数料170円(月額)が別途かかります。
- ・「24時間サポート費用330円(月額)」が必要となります。
- ・更新事務手数料22,000円
- ・鍵セット費
- 3,300円・町内会費300円・駐車場使用の場合は、別途手数料(駐車料+消費税)が必要です。

月額賃料 7.15万円

間取り 1LDK

種別	アパート	態様	仲介
問合せ番号	DT208		
交通	八戸線 八戸駅 バス 8分 (バス停)田面木 徒歩7分		

坪単価			
敷金	無し	礼金	賃料×1
共益費	4,500円	仲介料	賃料+消費税
前家賃	賃料×1	管理費	無し
契約	2年		

間取り詳細	洋5.5・LDK9.6		
坪数		占有面積	48.92㎡
築年月日	2024年9月	構造	木造
物件の階数	201号室/2階	ベランダ	
入居可能日	即入居可	保険	要加入
駐車場	2,200円~3,300円	ペット	不可
バス	ユニットバス (追い炊き機能付)	トイレ	温水洗浄便座
学区 (小)	田面木小学校	学区 (中)	根城中学校

設備	浴室/ネット使用料不要/追焚機能浴室/浴室乾燥機/ウォークインクローゼット/システムキッチン/TVインターホン/宅配ボックス/防犯カメラ/パストイレ別/エアコン2台/照明付き/浴室に窓/シャワー付洗面台/温水洗浄便座/IHヒーター/プロパンガス/浄水器/オープンキッチン/物置/シューズボックス/BS/24時間換気/複層ガラス/クローゼット/洗濯機置場(室内)/洗面所独立/専用ゴミ置き場/給湯/シャワー/室内物干し/角住戸/南向き/最上階/ZEHオリエンテッド/2階以上/セキュリティキー/24時間管理/ホームセキュリティ/敷金不要/保証人不要/敷金ゼロプラン利用可/サンルーム/LGBTQフレンドリー/家具家電レンタル利用可 ※(注) ご利用の際、別途カートリッジ代が必要です。		
----	--	--	--



こころとこころで暮らしを紡ぐ

あい不動産

青森県知事免許(2) 第3506号

〒031-0803 青森県八戸市諏訪3-2-21

[営業] 10:00~17:00 [定休] 水曜・日曜・祭日

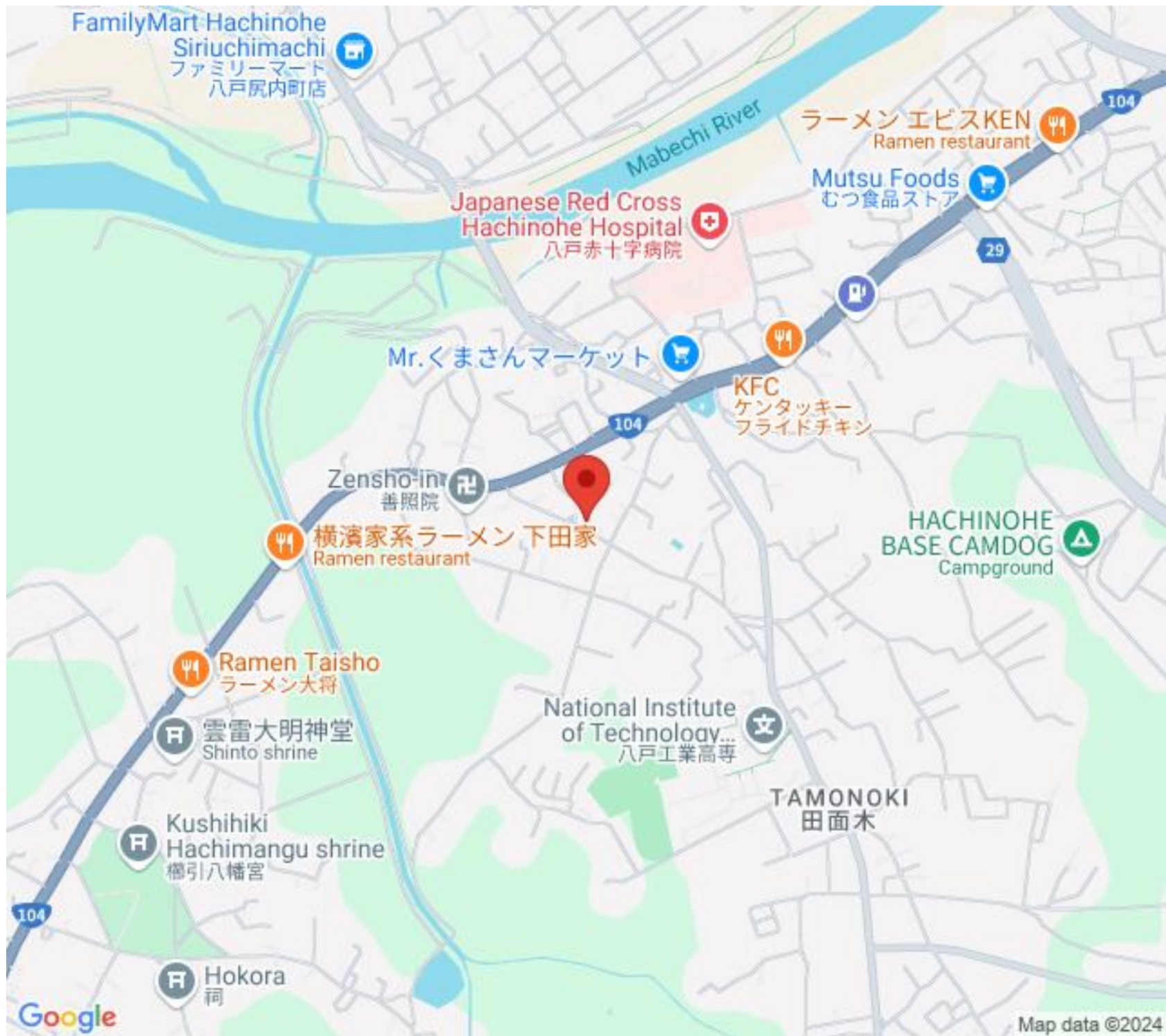
<http://www.ai-re.jp/>

※ 内覧をご希望の方はご予約をお願いします。

 **0178-22-1888**

FAX.0178-22-1988





FamilyMart Hachinohe
Siriuchimachi
ファミリーマート
八戸尻内町店

Japanese Red Cross
Hachinohe Hospital
八戸赤十字病院

ラーメン エビスKEN
Ramen restaurant

Mutsu Foods
むつ食品ストア

Mr.くまさんマーケット

KFC
ケンタッキー
フライドチキン

Zensho-in
善照院

横濱家系ラーメン 下田家
Ramen restaurant

HACHINOHE
BASE CAMDOG
Campground

Ramen Taisho
ラーメン大将

雲雷大明神堂
Shinto shrine

National Institute
of Technology...
八戸工業高等

Kushihiki
Hachimangu shrine
櫛引八幡宮

TAMONOKI
田面木

Hokora
祠