

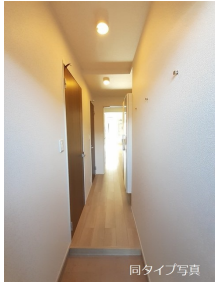
アパート

ペットと一緒に暮らせる新築物件、エアコン2台付いてます

ラヴェリーテ

青森県八戸市大字新井田字市子林5-17

完成予想図



同タイプ写真



同タイプ写真



同タイプ写真

備考

- ・保証会社原則加入 保証委託料 契約時：25,000円 月額：賃料総額の2.5%必要。
- ・月額保証委託料：1,818円 (2.5%プランの場合)
- ・契約時に退去時のクリーニング費として、¥65,000が必要となります。
- ・賃料等月額を口座引落とし、クレジットカードでお支払いいただく場合は、毎月のお支払い額に加え収納手数料 170円 (月額) が別途かかります。
- ・「24時間サポート費用 330円 (月額)」が必要となります。
- ・更新事務手数料 22,000円・駐車場使用の場合は、別途手数料 (駐車料+消費税) が必要です。
- ・鍵セット費3,300円・町内会費400円

月額賃料 **6.95万円**

間取り **1LDK**

種別	アパート	態様	仲介
問合せ番号	DT7		
交通	八戸線 本八戸駅 徒歩 58分		

坪単価			
敷金	無し	礼金	賃料×1
共益費	2,500円	仲介料	賃料+消費税
前家賃	賃料×1	管理費	無し
契約	2年		

間取り詳細	洋5.6・LDK11.4		
坪数		占有面積	42.83㎡
築年月日	2024年9月 新築	構造	木造
物件の階数	106号室/1階	ベランダ	
入居可能日	即入居可	保険	要加入
駐車場	3,300円～4,400円	ペット	可
バス	ユニットバス (追い炊き機能付)	トイレ	温水洗浄便座
学区 (小)	新井田小学校	学区 (中)	大館中学校

設備	浴室/ネット使用料不要/追焚機能浴室/浴室乾燥機/システムキッチン/TVインターホン/宅配ボックス/防犯カメラ/バストイレ別/エアコン2台/ペット相談/照明付き/シャワー付洗面台/温水洗浄便座/IHヒーター/プロパンガス/浄水器/床下収納/物置/シューズボックス/BS/24時間換気/複層ガラス/クローゼット/洗濯機置場 (室内)/洗面所独立/庭/給湯/シャワー/室内物干し/角住戸/ZEHオリエンテッド/セキュリティキー/24時間管理/ホームセキュリティ/いつでもインターフォン/敷金不要/保証人不要/サンルーム/LGBTQフレンドリー/家具家電レンタル利用可 ※ (注) ご利用の際、別途カートリッジ代が必要です。
----	--



こころとこころで暮らしを紡ぐ

あい不動産

青森県知事免許(2) 第3506号

〒031-0803 青森県八戸市諏訪3-2-21

[営業] 10:00~17:00 [定休] 水曜・日曜・祭日

<http://www.ai-re.jp/>

※ 内覧をご希望の方はご予約をお願いします。

 **0178-22-1888**

FAX.0178-22-1988



