

アパート

ペットと一緒に暮らせる新築物件、エアコン2台付いてます

ラヴェリーテ

青森県八戸市大字新井田字市子林5-17

完成予想図



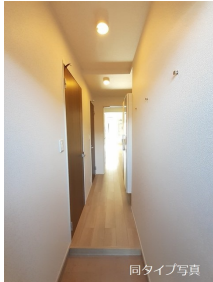
月額賃料 **6.85万円**

間取り **1LDK**

| | | | |
|-------|-----------------|----|----|
| 種別 | アパート | 態様 | 仲介 |
| 問合せ番号 | DT6 | | |
| 交通 | 八戸線 本八戸駅 徒歩 58分 | | |

| | | | |
|-----|--------|-----|--------|
| 坪単価 | | | |
| 敷金 | 無し | 礼金 | 賃料×1 |
| 共益費 | 2,500円 | 仲介料 | 賃料+消費税 |
| 前家賃 | 賃料×1 | 管理費 | 無し |
| 契約 | 2年 | | |

| | | | |
|-------|---|-------|--------|
| 間取り詳細 | 洋5.6・LDK11.3 | | |
| 坪数 | | 占有面積 | 42.83㎡ |
| 築年月日 | 2024年9月 新築 | 構造 | 木造 |
| 物件の階数 | 105号室/1階 | ベランダ | |
| 入居可能日 | 即入居可 | 保険 | 要加入 |
| 駐車場 | 3,300円～4,400円 | ペット | 可 |
| バス | ユニットバス(追い炊き機能付) | トイレ | 温水洗浄便座 |
| 学区(小) | 新井田小学校 | 学区(中) | 大館中学校 |
| 設備 | 浴室/ネット使用料不要/追焚機能浴室/浴室乾燥機/システムキッチン/TVインターホン/宅配ボックス/防犯カメラ/バストイレ別/エアコン2台/ペット相談/照明付き/シャワー付洗面台/温水洗浄便座/IHヒーター/プロパンガス/浄水器/床下収納/物置/シューズボックス/BS/24時間換気/複層ガラス/クロセット/洗濯機置場(室内)/洗面所独立/庭/給湯/シャワー/ZEHオリエンテッド/セキュリティキー/24時間管理/ホームセキュリティ/いつでもインターフォン/敷金不要/保証人不要/LGBTQフレンドリー/家具家電レンタル利用可※(注) ご利用の際、別途カートリッジ代が必要です。 | | |



同タイプ写真



同タイプ写真



同タイプ写真

備考

- ・保証会社原則加入 保証委託料 契約時：25,000円 月額：賃料総額の2.5%必要。
- ・月額保証委託料：1,793円(2.5%プランの場合)
- ・契約時に退去時のクリーニング費として、¥70,000が必要となります。
- ・賃料等月額を口座引落とし、クレジットカードでお支払いいただく場合は、毎月のお支払い額に加え収納手数料170円(月額)が別途かかります。
- ・「24時間サポート費用330円(月額)」が必要となります。
- ・更新事務手数料22,000円・駐車場使用の場合は、別途手数料(駐車料+消費税)が必要です。
- ・鍵セット費3,300円・町内会費400円



青森県知事免許(2)第3506号

〒031-0803 青森県八戸市諏訪3-2-21

[営業] 10:00~17:00 [定休] 水曜・日曜・祭日

<http://www.ai-re.jp/>

※内覧をご希望の方はご予約をお願いします。

0178-22-1888

FAX.0178-22-1988



