

アパート

インターネット (D.U-NET) 無料! 設備充実のお部屋です!

サニーパーク 101号室

八戸市柏崎3-8-3



月額賃料 5.4万円

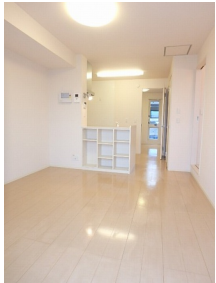
間取り 1LDK

種別	アパート	態様	仲介
問合せ番号	☑4		
交通	柏崎新町バス停 徒歩4分		

坪単価			
敷金	無し	礼金	無し
共益費	4,500円	仲介料	賃料+消費税
前家賃	賃料×1	管理費	
契約	2年		

間取り詳細	LDK9.3・洋3		
坪数		占有面積	31.56㎡
築年月日	2011年6月	構造	軽量鉄骨造 地上2階
物件の階数	1階	ベランダ	
入居可能日	即入居可	保険	家財保険加入の必要があります。
駐車場	2台 2台無料 (縦列)	ベット	不可
バス	ユニットバス 追焚機能付	トイレ	温水洗浄便座
学区 (小)	柏崎小学校	学区 (中)	第三中学校

設備	ガス種別: プロパン 排水: 公共下水 バス・トイレ別 インターネット接続 室内洗濯機置場フローリング 住宅用火災警報器 シューズボックス (トルタイプ) CATV 居室照明 クローゼット洗髪洗面化粧台 物置 室内物干し灯油 F F ペアガラス 追い焚き給湯TVインターホン 対面キッチン 浴室換気乾燥機ALSOKホームセキュリティ エアコン(1台) 温水洗浄暖房便座
----	--



備考	更新料1ヶ月、ルムクリーニング料金49,500円 機関保証加入必須。初回保証料35000円、月額保証料賃料等総額の1%+800円/月(その他商品あり) ●65歳以上の方の契約は定期借家契約(2年再契約型)、機関保証の加入が必須となります(初回保証料:月額賃料等合計額×100%,更新:2万円/1年) 電気は、通电の手続きが不要、賃料と一緒に支払いが可能で和リビングの電気配給サービスを推奨します(ただしZEH-M物件の場合は当社からの配給に限ります)
----	---



青森県知事免許(2)第3506号
〒031-0803 青森県八戸市諏訪3-2-21
[営業] 10:00~17:00 [定休] 水曜・日曜・祭日
<http://www.ai-re.jp/>

※内覧をご希望の方はご予約をお願いします。
0178-22-1888
FAX.0178-22-1988



