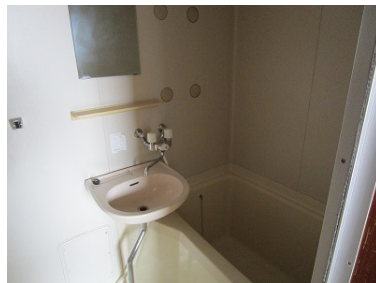


アパート

主要道路にアクセスしやすい立地、駐車場1台無料一人暮らしにオススメ！

共栄ハイツ

八戸市田面木字下田面木13-6



備考

個人契約の場合は保証会社と保証委託契約が必要です。（別途保証料：月額賃料等合計の80%）
※単身での入居希望の場合、リーガルスムーズ社との契約が必要となり、家賃の他に別途月額1,000円（税込）がかかります。
火災保険加入は必須となります。

月額賃料 3.1万円

間取り 1K

種別	アパート	態様	仲介
問合せ番号	Z400		
交通	田面木バス停 徒歩2分		

坪単価			
敷金	賃料×2	礼金	無し
共益費	無し	仲介料	賃料+消費税
前家賃	賃料×1	管理費	
契約	2年		

間取り詳細	洋6帖、K3帖		
坪数		占有面積	21.45㎡
築年月日	1988年10月	構造	鉄骨造 地上2階
物件の階数	203号室/2階	ベランダ	
入居可能日	即入居可	保険	要加入
駐車場	1台 無料	ペット	不可
バス	ユニットバス	トイレ	洋式水洗
学区（小）	田面木小学校	学区（中）	根城中学校
設備	上水道（公営）・下水道（浄化槽）・ガス（LPガス）・エアコン・FFストーブ・照明器具		



こころとこころで暮らしを紡ぐ

あい不動産

青森県知事免許（2）第3506号

〒031-0803 青森県八戸市諏訪3-2-21

[営業] 10:00~17:00 [定休] 水曜・日曜・祭日

<http://www.ai-re.jp/>

※ 内覧をご希望の方はご予約をお願いします。

0178-22-1888

FAX.0178-22-1988



