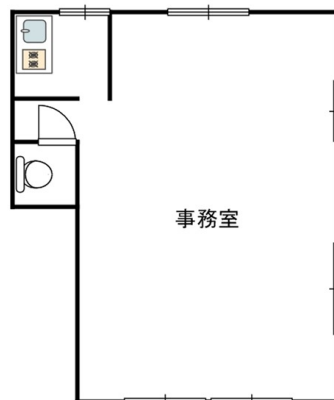


事業用

日当たり良好 事務所兼店舗可能な1Rです。

サンシャイン壱番館 1-A号室

八戸市田面木字上田面木41-4



月額賃料 **7.5万円**

間取り **1R**

種別	事業用	態様	仲介
問合せ番号	z110		
交通	市営バス・南部バス田面木バス停徒歩1分		

坪単価			
敷金	賃料×2	礼金	無し
共益費	無し	仲介料	賃料+消費税
前家賃	賃料×1	管理費	
契約	2年		

間取り詳細			
坪数		占有面積	47.82㎡
築年月日	1995年3月	構造	木造
物件の階数	1階	ベランダ	
入居可能日	即入居可	保険	要加入
駐車場	敷地内（空あり）無料 複数台可（3台迄）	ペット	不可
バス	無し	トイレ	温水洗浄便座
学区（小）	田面木小学校	学区（中）	根城中学校
設備	上水道（公営）下水道（浄化槽）ガス（LPガス）照明器具 瞬間湯沸かし器		

備考 賃貸保証会社要加入。保証委託料は初回月額賃料（共益費、駐車料等含む）の100%と年額保証料は月額賃料（共益費、駐車料等含む）の10%
※火災保険加入は必須となります。



青森県知事免許（2）第3506号
〒031-0803 青森県八戸市諏訪3-2-21
[営業] 10:00~17:00 [定休] 水曜・日曜・祭日
<http://www.ai-re.jp/>

※ 内覧をご希望の方はご予約をお願いします。
0178-22-1888
FAX.0178-22-1988



