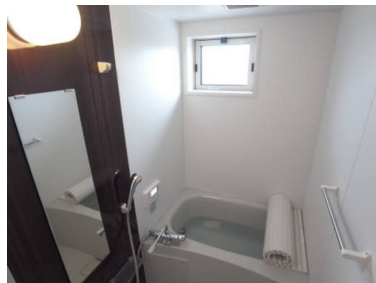
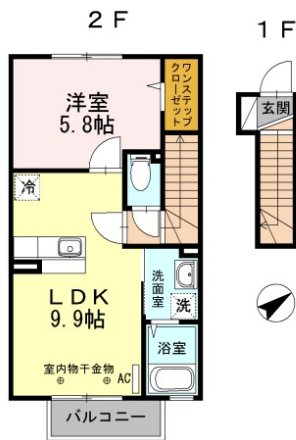


アパート

インターネット無料！オール電化の1LDKのお部屋です。

リヴィエールスクエア 206号室

八戸市石堂3-1-5



備考

更新料1ヶ月、ルムクリーニング料金49,500円、D-roomCardキー料金16,500円、ICカード電池(初回)1,650円
 機関保証加入必須。初回保証料35000円、月額保証料賃料等総額の1%+800円/月(その他商品あり)
 ●65歳以上の方の契約は定期借家契約(2年再契約型)、機関保証の加入が必須となります(初回保証料:月額賃料等合計額×100%,更新:2万円/1年)

月額賃料 **5.8万円**

間取り **1LDK**

種別	アパート	態様	仲介
問合せ番号	da285		
交通	馬淵大橋徒歩5分		

坪単価			
敷金	無し	礼金	賃料×1
共益費	4,500円	仲介料	賃料+消費税
前家賃	賃料×1	管理費	
契約	2年		

間取り詳細	LDK9.9・洋5.8		
坪数		占有面積	39.02㎡
築年月日	2015年2月	構造	軽量鉄骨造
物件の階数	2階	ベランダ	
入居可能日	即入居可	保険	家財保険加入の必要があります。
駐車場	1台無料 2台目無し	ペット	不可
バス	ユニットバス(追い炊き機能)	トイレ	温水洗浄便座
学区(小)	城北小学校	学区(中)	下長中学校
設備	ガス種別:無し 排水:公共下水 住宅用火災警報器 シューズボックス バス・トイレ別オール電化 駐輪場 フローリング居室照明 ワンステップクローゼット 電気調理器(IHヒーター) 物置 室内物干し BSアンテナペアガラス 追い炊き給湯 洗髪洗面化粧台モニタ付インターホン 対面キッチン カードキーALSOKホームセキュリティ エアコン 温水洗浄暖房便座		



こころとこころで暮らしを紡ぐ

あい不動産

青森県知事免許(2) 第3506号

〒031-0803 青森県八戸市諏訪3-2-21

[営業] 10:00~17:00 [定休] 水曜・日曜・祭日

<http://www.ai-re.jp/>

※ 内覧をご希望の方はご予約をお願いします。

 **0178-22-1888**

FAX.0178-22-1988



