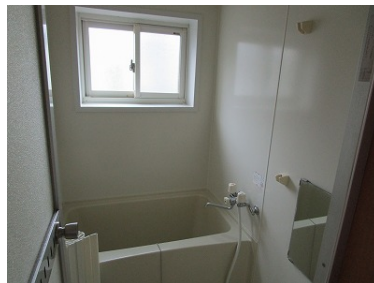
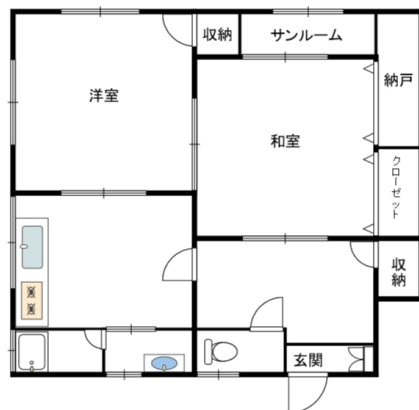


アパート

サンルーム付でファミリーにもおススメです！

大久保ハイツC

青森県三戸郡南部町福田字屋場10-2



備考

個人契約の場合は保証会社と保証委託契約が必要です。（別途保証料：月額賃料等合計の80%）
火災保険加入は必須となります。

月額賃料 **4.5万円**

間取り **2DK**

種別	アパート	態様	仲介
問合せ番号	a117		
交通	南部バス 福地役場前バス停 徒歩15分		

坪単価			
敷金	賃料×2	礼金	無し
共益費	無し	仲介料	賃料+消費税
前家賃	賃料×1	管理費	
契約	2年		

間取り詳細	K5帖 洋8帖 和8帖		
坪数		占有面積	62.7㎡
築年月日	2002年 5月	構造	木造
物件の階数	102号室/1階	ベランダ	
入居可能日	即入居可	保険	要加入
駐車場	2台無料	ペット	不可
バス	ユニットバス	トイレ	洋式水洗 暖房便座
学区（小）	福田小学校	学区（中）	福地中学校
設備	上水道（公営）・下水道（浄化槽）・ガス（LPガス）・照明器具・洗濯機置場・洗面化粧台・クローゼット・コンロ（ガス）・エアコン		

こころとこころで暮らしを紡ぐ



あい不動産

青森県知事免許（2）第3506号

〒031-0803 青森県八戸市諏訪3-2-21

[営業] 10:00~17:00 [定休] 水曜・日曜・祭日

<http://www.ai-re.jp/>

※ 内覧をご希望の方はご予約をお願いします。

☎ **0178-22-1888**

FAX.0178-22-1988





Lawson Fukuchi Tomabechi
ローソン 福地吉米地店

Fureai Park
ふれあい公園

Mabechi River

104

223

Fukuda ES
南部町立福地小

Aomori Prefectural Rte 134

134

134

Fukuchi Group Home
グループホームふくち

(特養)長老園

Aka-ne Community Center
あかね集会所

ドリーミングハウス
ドギー's Window
Pet groomer

(株)ジュンノー
Fruit and vegetable store

Fukuchi JHS
南部町立福地中

Takita Interior
Tatami Shop
たきた内装・畳店

Tanosawa Community Center
田ノ沢集会所