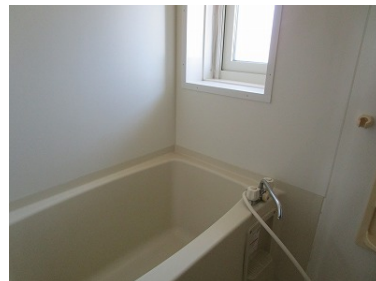


アパート

エアコン・ベランダ付き・コンビニが近く便利です！

セジュール葵

八戸市青葉1丁目10-2



備考

個人契約の場合は保証会社と保証委託契約が必要です。（別途保証料：月額賃料等合計の80%）
火災保険加入は必須となります。

月額賃料 **3.8万円**

間取り **1K**

種別	アパート	態様	仲介
問合せ番号	ai25		
交通	市民センターバス停まで徒歩5分		

坪単価			
敷金	賃料×2	礼金	無し
共益費	無し	仲介料	賃料+消費税
前家賃	賃料×1	管理費	
契約	2年		

間取り詳細	洋10.5 K3		
坪数		占有面積	32.1㎡
築年月日	1993年9月	構造	軽量鉄骨造
物件の階数	202号室/2階	ベランダ	
入居可能日	即入居可	保険	要加入
駐車場	1台 1台 3,300円	ペット	不可
バス	ユニットバス	トイレ	温水洗浄暖房便座
学区（小）	柏崎小学校	学区（中）	第三中学校
設備	上水道（公営）・下水道（公共）・ガス（LPガス）・エアコン・クローゼット・シューズボックス・居室照明		

ころとこころで暮らしを紡ぐ

 **あい不動産**

青森県知事免許（2）第3506号

〒031-0803 青森県八戸市諏訪3-2-21

[営業] 10:00~17:00 [定休] 水曜・日曜・祭日

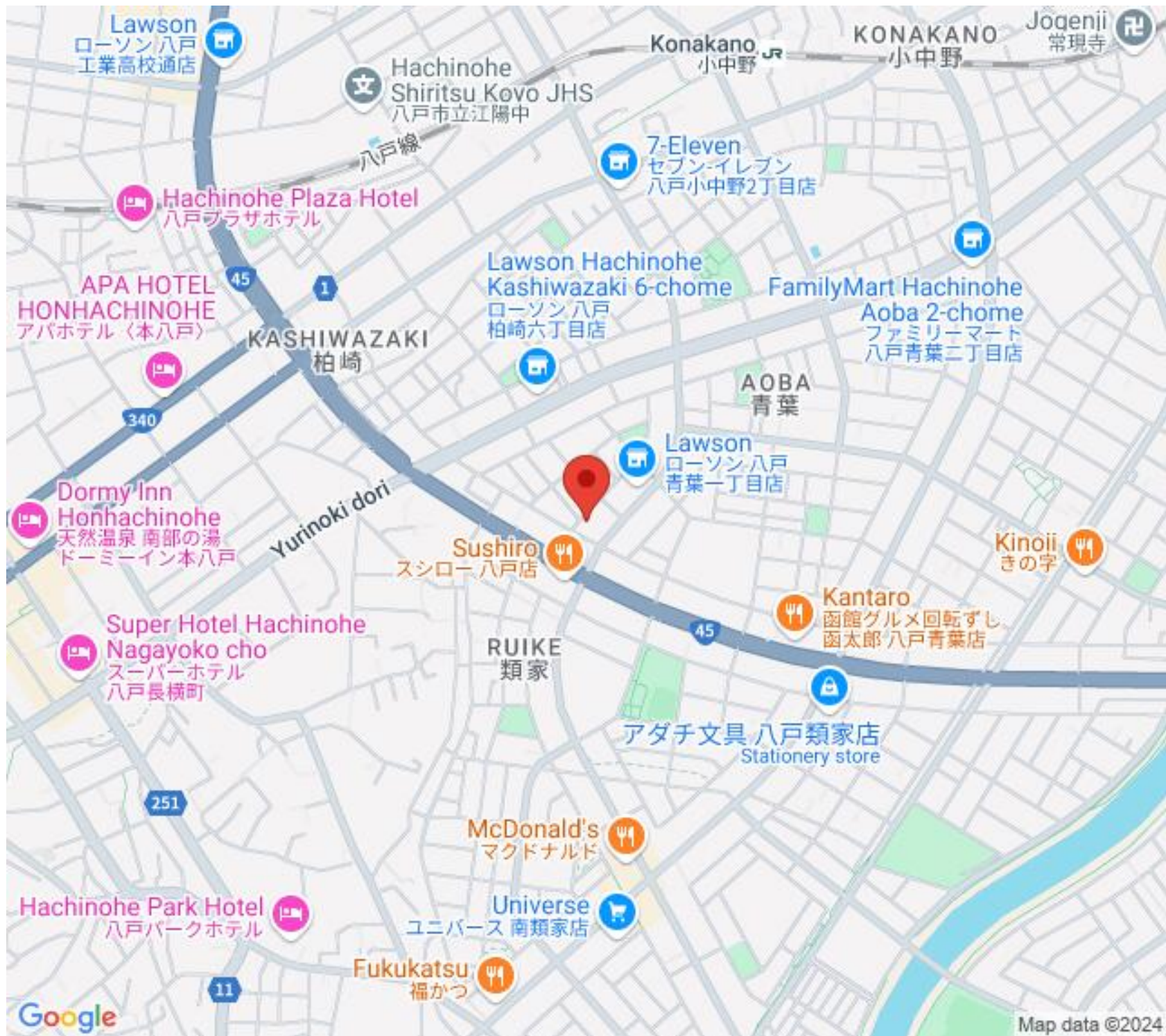
<http://www.ai-re.jp/>

※ 内覧をご希望の方はご予約をお願いします。

 **0178-22-1888**

FAX.0178-22-1988





Lawson
ローソン八戸
工業高校通店

Hachinohe
Shiritsu Kovo JHS
八戸市立江陽中

Konakano JR
小中野
KONAKANO
小中野
Jogenji
常現寺

Hachinohe Plaza Hotel
八戸プラザホテル

7-Eleven
セブン-イレブン
八戸小中野2丁目店

APA HOTEL
HONHACHINOHE
アパホテル〈本八戸〉

KASHIWAZAKI
柏崎

Lawson Hachinohe
Kashiwazaki 6-chome
ローソン 八戸
柏崎六丁目店

FamilyMart Hachinohe
Aoba 2-chome
ファミリーマート
八戸青葉二丁目店

AOBA
青葉

Dormy Inn
Honhachinohe
天然温泉 南部の湯
ドミーイン本八戸

Yurinoki dori

Lawson
ローソン 八戸
青葉一丁目店

Sushiro
スシロー 八戸店

Kinoji
きの字

Super Hotel Hachinohe
Nagayoko cho
スーパーホテル
八戸長横町

Kantaro
函館グルメ回転ずし
函太郎 八戸青葉店

RUIKE
類家

アダチ文具 八戸類家店
Stationery store

251

McDonald's
マクドナルド

Hachinohe Park Hotel
八戸パークホテル

Universe
ユニバース 南類家店

Fukukatsu
福かつ

Google

Map data ©2024