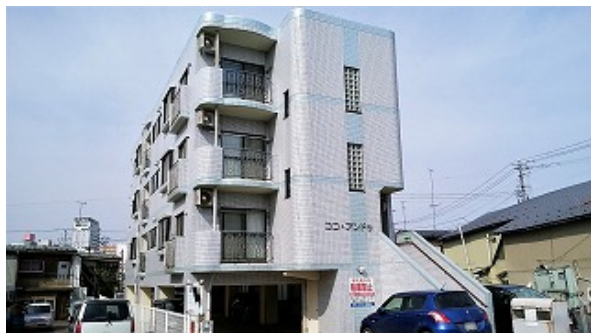


冷暖房完備・中心街まで徒歩圏内・光フレッツ配線有2DK!

マンション

ココ・アンドゥ 301号室

八戸市吹上1丁目3-11



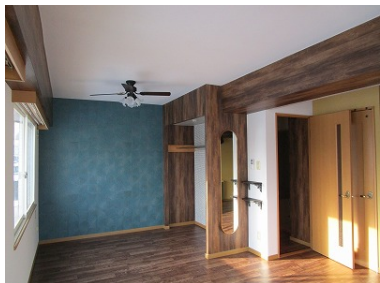
月額賃料 6.0万円

間取り 1DK

種別	マンション	態様	仲介
問合せ番号	A3		
交通	千葉高校通バス停まで2分		

坪単価			
敷金	無し	礼金	無し
共益費	3,000円	仲介料	賃料+消費税
前家賃	賃料×1	管理費	
契約	2年		

間取り詳細	洋11・DK5.1		
坪数		占有面積	36.48㎡
築年月日	2004年3月	構造	RC造/4階建
物件の階数	4階	ベランダ	
入居可能日	2024年1月下旬	保険	要加入
駐車場	駐車場敷地外5,500円 (条件付き要空確認)	ペット	不可
バス	ユニットバス	トイレ	温水洗浄便座
学区(小)	吹上小学校	学区(中)	第一中学校
設備	上下水道(公営)・ガス(都市ガス)・エアコン・ガストーブ・洗髪洗面化粧台・TVインターホン・下駄箱収納・ケーブルテレビ・照明器具・光フレッツ配線・防犯カメラ・デジタルキー		



備考 個人契約の場合は保証会社と保証委託契約が必要です。
ケーブルテレビ料金(月額880円/3ヶ月ごとに前払い)は入居者様でご契約手続きをして頂きます。
※クリーニング費: 50,000円(税別)

あ い 不動産

こころとこころで暮らしを紡ぐ

青森県知事免許(2)第3506号

〒031-0803 青森県八戸市諏訪3-2-21

[営業] 10:00~17:00 [定休] 水曜・日曜・祭日

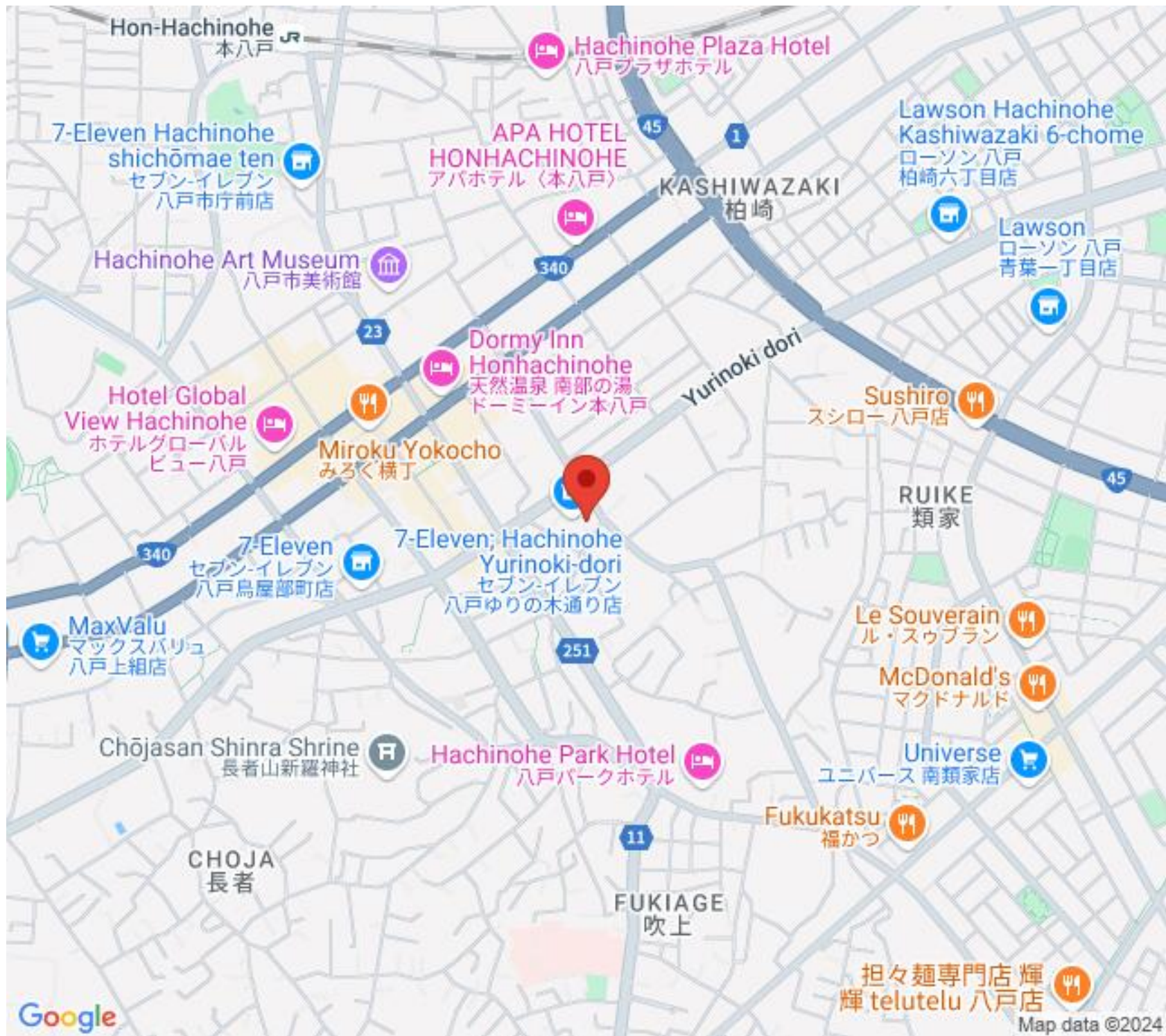
<http://www.ai-re.jp/>

※内覧をご希望の方はご予約をお願いします。

0178-22-1888

FAX.0178-22-1988





Hon-Hachinohe
本八戸

Hachinohe Plaza Hotel
八戸プラザホテル

7-Eleven Hachinohe
shichōmae ten
セブン-イレブン
八戸市庁前店

APA HOTEL
HONHACHINOHE
アパホテル (本八戸)

KASHIWAZAKI
柏崎

Lawson Hachinohe
Kashiwazaki 6-chome
ローソン 八戸
柏崎六丁目店

Hachinohe Art Museum
八戸市美術館

Lawson
ローソン 八戸
青葉一丁目店

Dormy Inn
Honhachinohe
天然温泉 南部の湯
ドリーミーイン本八戸

Yurinoki dori

Sushiro
スシロー 八戸店

Hotel Global
View Hachinohe
ホテルグローバル
ビュー八戸

Miroku Yokochō
みろく横丁

RUIKE
類家

7-Eleven
セブン-イレブン
八戸鳥屋部町店

7-Eleven; Hachinohe
Yurinoki-dori
セブン-イレブン
八戸ゆりの木通り店

MaxValu
マックスバリュ
八戸上組店

Le Souverain
ル・スーヴラン

McDonald's
マクドナルド

Chōjasan Shinra Shrine
長者山新羅神社

Hachinohe Park Hotel
八戸パークホテル

Universe
ユニバース 南類家店

CHOJA
長者

Fukukatsu
福かつ

FUKIAGE
吹上

担々麺専門店 輝
輝 telutelu 八戸店

Google

Map data ©2024