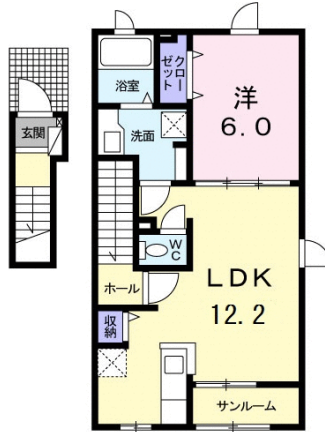


アパート

インターネット無料♪設備充実1LDK♪

グランツ 201号室

八戸市大字中居林字雷11-1



月額賃料 5.2万円

間取り 1LDK

種別	アパート	態様	仲介
問合せ番号	dt157		
交通	春日町バス停 徒歩6分		

坪単価			
敷金	無し	礼金	賃料×1
共益費	3,000円 (月額)	仲介料	賃料+消費税
前家賃	賃料×1	管理費	
契約	2年		

間取り詳細	LDK12.2帖 洋6帖		
坪数		占有面積	50.02㎡
築年月日	2019年2月	構造	木造
物件の階数	2階	ベランダ	
入居可能日	即入居可	保険	要加入
駐車場	3,300円	ペット	不可
バス	ユニットバス 追焚機能付	トイレ	温水洗浄便座
学区 (小)	吹上小学校	学区 (中)	第一中学校

設備	浴室/ネット使用料不要/追焚機能浴室/浴室乾燥機/システムキッチン/TV インターホン/防犯カメラ/バストイレ別/エアコン2台/照明付き/浴室に窓 /シャワー付洗面台/温水洗浄便座/プロパンガス/浄水器/3口コンロ/物置/ シューズボックス/BS/24時間換気/複層ガラス/クロゼット/洗濯機置場 (室内) /洗面所独立/専用ゴミ置き場/給湯/シャワー/室内物干し/角住戸/ 最上階/2階以上/セキュリティキー/24時間管理/敷金不要/保証人不要/敷金ゼロプラン利用可/サンルーム/LGBTQフレンドリー/家具家電レンタル利用可 ※ (注) ご利用の際、別途カートリッジ代が必要です。		
----	--	--	--

備考	<ul style="list-style-type: none"> 保証会社原則加入 保証委託料 契約時：22,000円 月額：賃料総額の2.2%又は5.5%必要。 月額保証委託料：1,306円 (駐車場1台、2.2%プランの場合) 契約時に退去時のクリーニング費として、¥60,000が必要となります。 賃料等月額を口座引落とし、クレジットカードでお支払いいただく場合は、毎月のお支払い額に加え収納手数料170円 (月額) が別途かかります。 「24時間サポート費用330円 (月額)」が必要となります。 更新事務手数料22,000円 鍵セット費3,300円・町内会費260円
----	---



こころとこころで暮らしを紡ぐ

あい不動産

青森県知事免許(2) 第3506号

〒031-0803 青森県八戸市諏訪3-2-21

[営業] 10:00~17:00 [定休] 水曜・日曜・祭日

<http://www.ai-re.jp/>

※ 内覧をご希望の方はご予約をお願いします。

 **0178-22-1888**

FAX.0178-22-1988





FUKIAGE
吹上

サンリットネアII

7-Eleven
セブン-イレブン
八戸吹上5丁目店

Yokomachi Store
よこまちストア吹上店

Lawson
ローソン 八戸中居林店

NUKAZUKA
糠塚

担々麺専門店 輝
輝 telutelu 八戸店

Yamanakaya Tamukai
焼肉冷麺やまなか
家田向店

Koryo HS
向陵高

TAMUKAI
田向

Kushibei
串焼処 串兵衛

Shouya
中国料理 庄屋

たむかい皮ふ科
Dermatologist

Nofu Kitchen Yui
Yui

八戸環状線

Internist Taneichi
Hospital
内科種市病院

Nakaibayashi ES
八戸市立中居林小

Niidagawa Kasen Park
新井田川(花水
河原)河川公園

カラダメンテ

Google

Map data ©2024