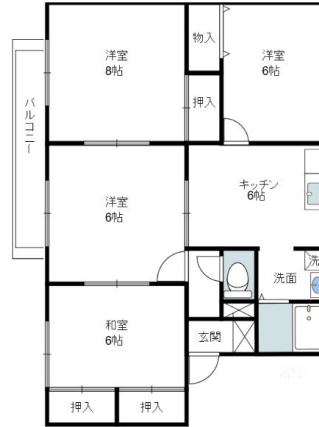


アパート

ファミリーにおすすめの広々3LDK！中心街付近です。

パークヒルズ根城

青森県八戸市長根2丁目10-14



備考

個人契約の場合は保証会社と保証委託契約が必要です。（別途保証料：月額賃料等合計の80%）
火災保険加入は必須となります。

月額賃料 **6.2万円**

間取り **4DK**

種別	アパート	態様	仲介
問合せ番号	a408		
交通	市営バス・南部バス 緑ヶ丘バス停 徒歩3分		

坪単価			
敷金	賃料×2	礼金	無し
共益費	無し	仲介料	賃料+消費税
前家賃	賃料×1	管理費	
契約	2年		

間取り詳細	和6帖 洋8帖×2 洋6帖 キッチン6帖		
坪数		占有面積	72.72㎡
築年月日	1991年8月	構造	軽量鉄骨造 地上2階
物件の階数	B101号室/1階	ベランダ	有
入居可能日	即入居可	保険	要加入 15,000円～（2年）
駐車場	1台無料、2台目3,000円	ペット	不可
バス	ユニットバス	トイレ	洋式水洗 暖房便座
学区（小）	八戸小学校	学区（中）	第二中学校
設備	上水道（公営）・下水道（下水）・ガス（LPガス）・洗面化粧台・インターホン・洗濯機置場・シューズボックス・クローゼット・カーテンレール・バルコニー・TVアンテナ・電話配線設備・物置		

あ い 不動産

こころとこころで暮らしを紡ぐ

青森県知事免許（2）第3506号

〒031-0803 青森県八戸市諏訪3-2-21

[営業] 10:00～17:00 [定休] 水曜・日曜・祭日

<http://www.ai-re.jp/>

※ 内覧をご希望の方はご予約をお願いします。

0178-22-1888

FAX.0178-22-1988



